

PRIVATE INTERIOR

ЭЛЕГАНТНОСТЬ СО ВКУСОМ БЛАГОРОДСТВА



Работая над интерьером этой квартиры в одном из столичных жилых комплексов, дизайнер Алена Сергиенко изящно обошла все конструктивные недостатки пространства, создав легкую эклектичную композицию с неоклассическим акцентом



Объект: частная квартира, Киев
Автор проекта: Алена Сергиенко
Фото: Сергей Савченко



Столовая группа изящно дополняет настроение пространства. Обеденный стол со стульями из натурального дерева итальянской марки приобретены в салоне интерьеров FREEDOM



**Автор проекта
дизайнер интерьеров
Алена Сергиенко**

Эlegantный интерьер этой квартиры общей площадью 140 кв. м, расположенной в киевском жилом комплексе Park Avenue VIP, разработала и реализовала дизайнер интерьеров Алена Сергиенко.

Само пространство изначально оказалось непростым: наличие несущей колонны в центральной части квартиры, а также несущих простенков и скошенных под разными углами стен предполагали довольно сложную геометрию квартиры, однако обыграть проблемные места все же удалось. Так родилась идея применения в гостиной итальянского мрамора Daino Reale: например, колонна, отделанная им, помогла превратить недостаток в достоинство. На главной



Само решение интерьерного пространства интересно своим смешением стилей – это стройный эклектичный рисунок с преобладающей неоклассикой



PRIVATE INTERIOR

стене в книжной раскладке расположились два роскошных сляба в зеркальном отображении. Камень долго выбирался, так как дизайнер тщательно анализировала природный рисунок и оттенки. «Вид доминирующей стены в центральной части квартиры должен был создать впечатляющий эффект, но при этом не утомлять глаз», – говорит автор.

Интерьерная концепция пространства интересна своим смешением стилей – это эклектика с преобладающей неоклассикой. «Такой выбор максимально соответствовал пожеланиям заказчиков – интеллигентной семейной пары, – говорит Алена, – а использование

природных материалов в проекте подчеркивает роскошь, элегантность, уют и благородство интерьера». Цветовое же решение создает ощущение теплой семейной обстановки – мягкие сливочно-песочные оттенки, серебристый перламутр, золотисто-медовый цвет мрамора и редкие темные акценты.

Кухню выбрали известной итальянской фабрики Castagna Cucine, совершенство которой достигается простыми, но выразительными средствами – резным декором ручной работы на деревянных фасадах. Настроение пространства своей формой, фактурой и цветом прекрасно дополняет обеденная группа – стол

Мягкие сливочно-песочные оттенки, серебристый перламутр, золотисто-медовый цвет мрамора и редкие темные акценты – цветовое решение подобрано так, что создает теплую семейную обстановку





Санузлы, отделанные изысканной плиткой, поддерживают основную интерьерную концепцию, но при этом имеют стильное современное освещение

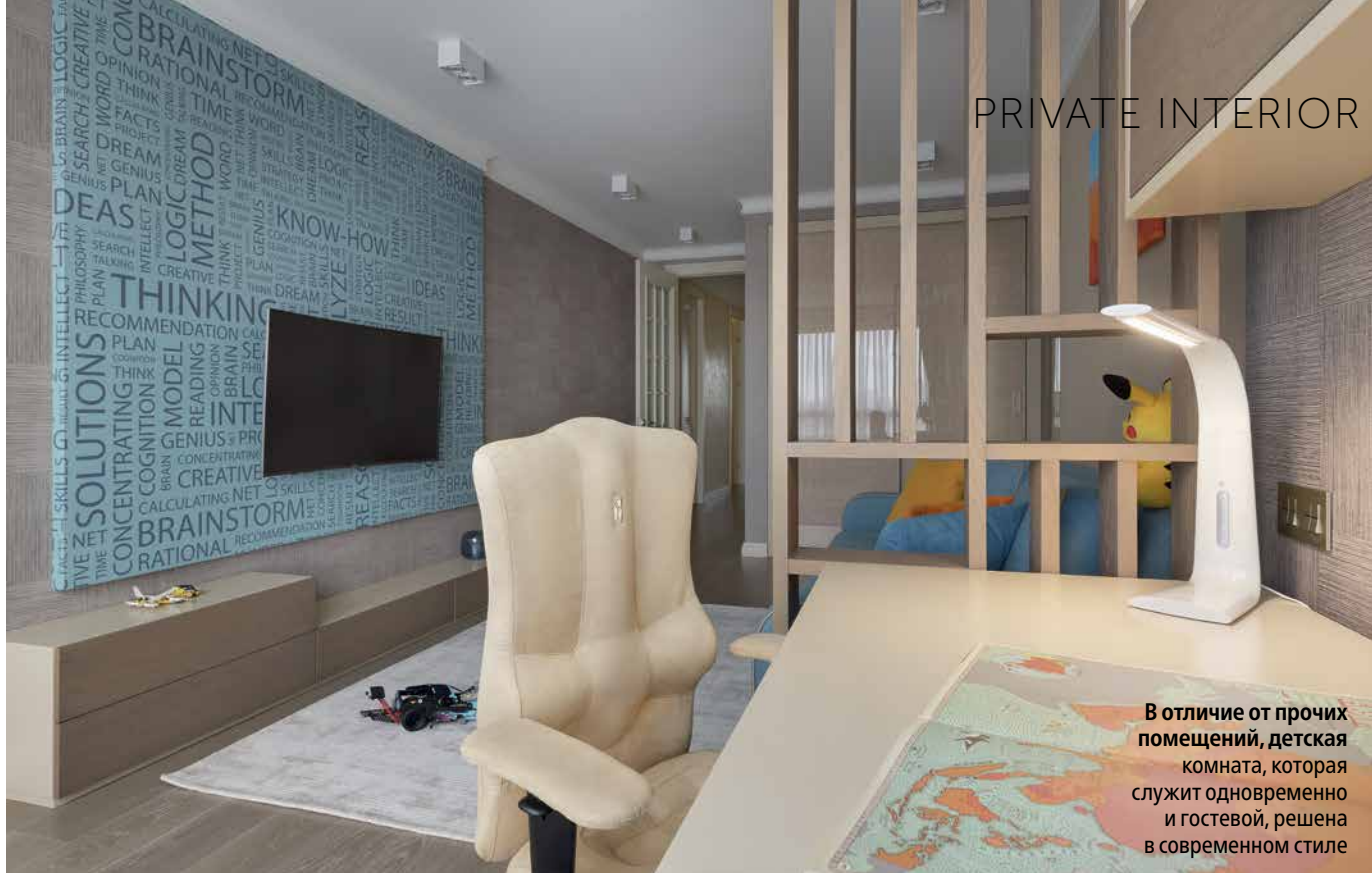
со стульями из натурального дерева итальянского производителя. Вся остальная корпусная мебель спроектирована индивидуально и реализована по эскизам автора украинской компанией «Элио». Двери и элегантная угловая раздвижная перегородка, отделяющая кабинет от гостиной с кухней, также созданы по индивидуальным эскизам. В самом же кабинете внимание привлекает отделка стены – это эксклюзивные текстильные 3D-обои Arte, сочетающие в себе одновременно и гладкость, и рельефность.

Дальнее крыло квартиры по своей атмосфере отличается от остальной части пространства. Если главная спальня еще поддерживает общий стиль, то гардеробная комната с детской выполнены в современном стиле. Центральное место в спальне хозяев занимает кровать элитного американского производителя King Koil. Особого внимания заслуживает здесь подбор материалов и текстиля: игра роскошных фактур шелка и бархата, отделки стен и поверхностей мебели – все это интересно и смело



Многие элементы декора созданы по индивидуальным эскизам и чертежам автора – зеркала, декоративные рамы, мраморные вазы и другие предметы





В отличие от прочих помещений, детская комната, которая служит одновременно и гостевой, решена в современном стиле

объединено автором и создает неповторимое настроение комнаты.

В гардеробной комнате наряду с открытыми модулями имеется и два закрытых – это решение удачно предложено самим заказчиком, чтобы отделить и скрыть зону хранения спортивного инвентаря. Дизайнер реализовала эту идею, использовав

систему раздвижных дверей с зеркальными полотнами. Этот прием также помог визуально расширить пространство узкой комнаты.

К слову, многие элементы декора в интерьере квартиры созданы по индивидуальным эскизам и чертежам дизайнера – зеркала, дополняющие интерьер, декоративные рамы, мраморные вазы и другие предметы. ■

